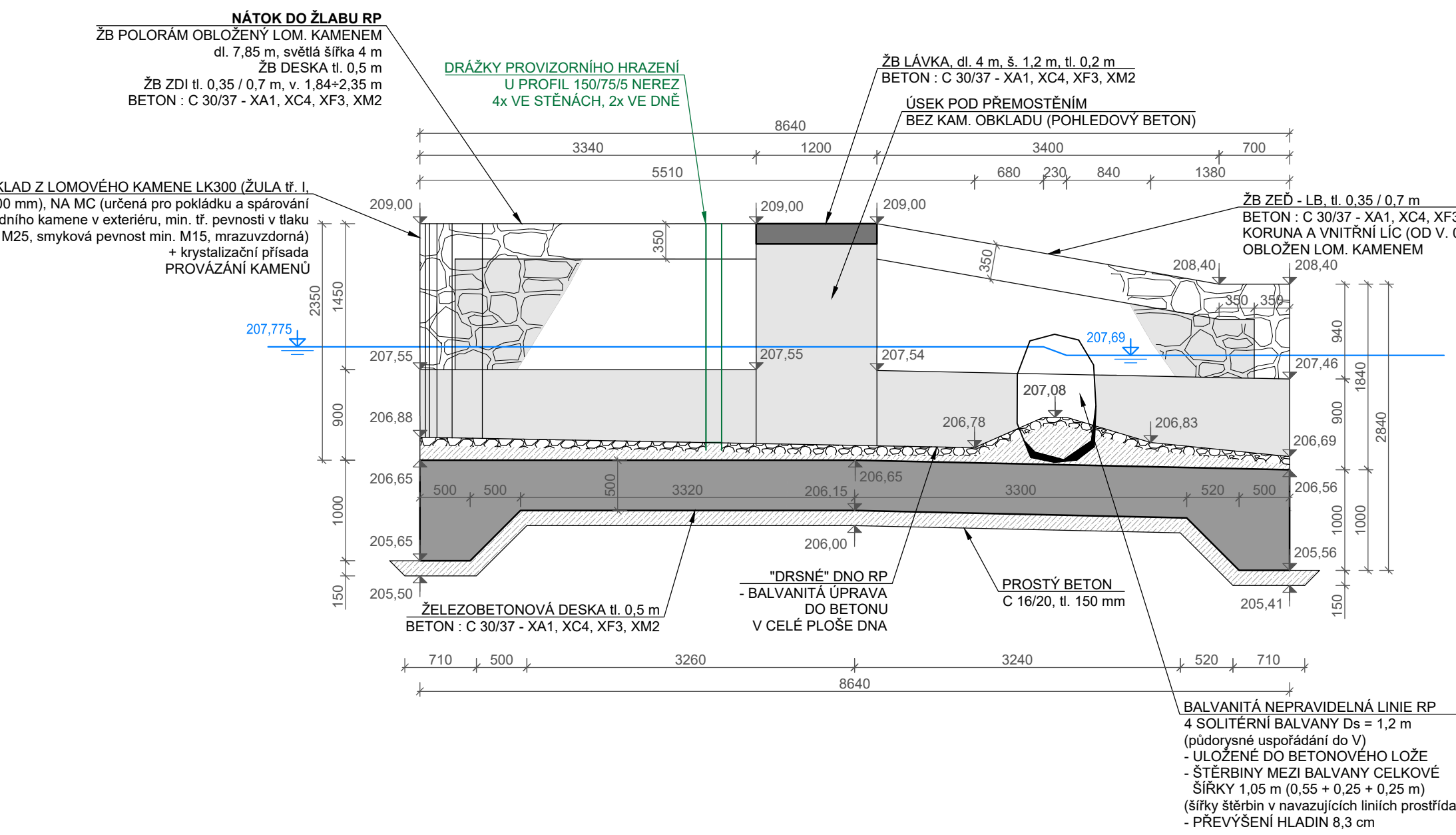
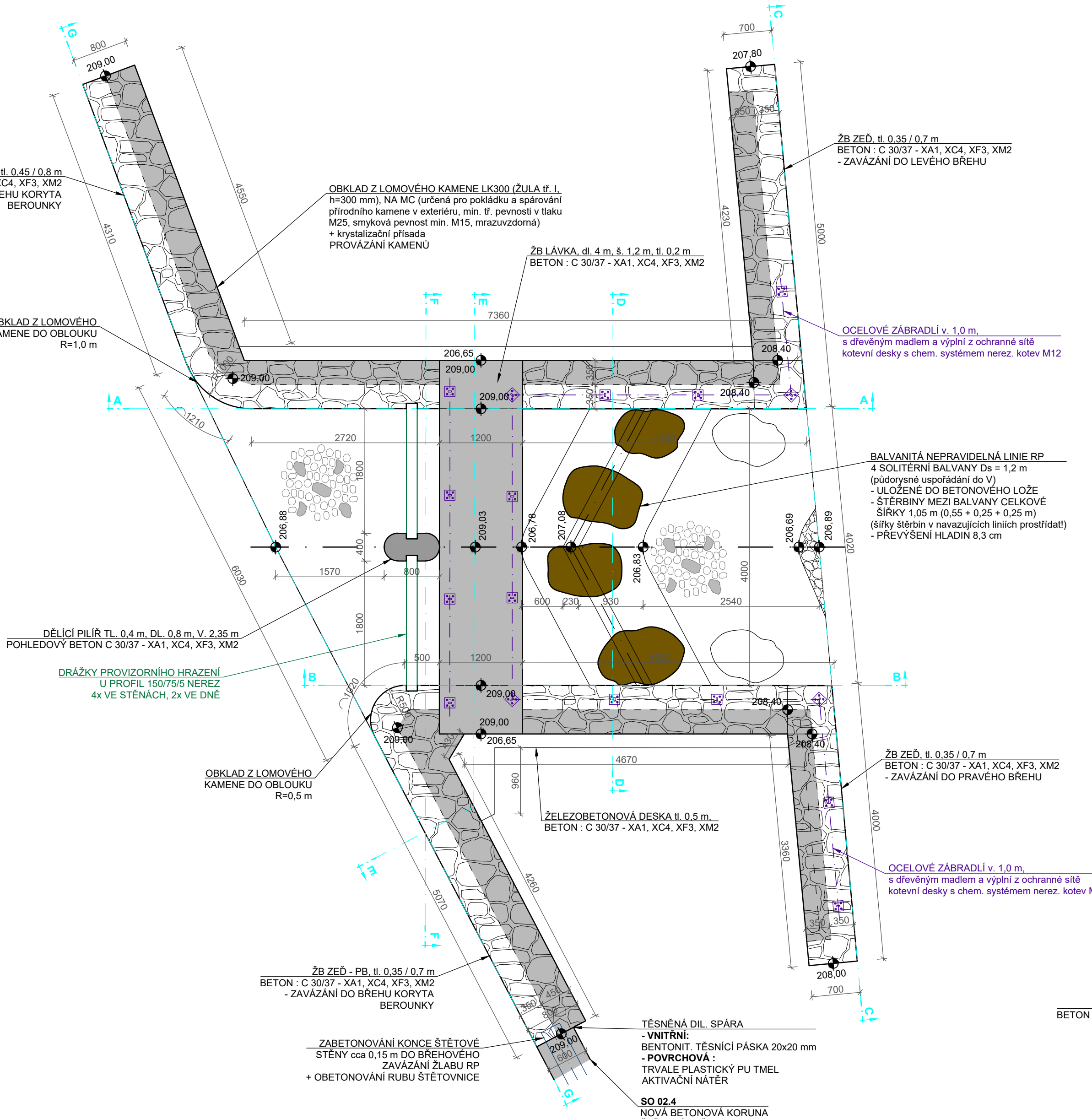
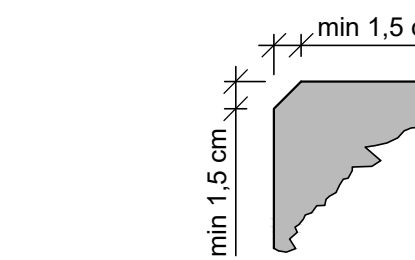
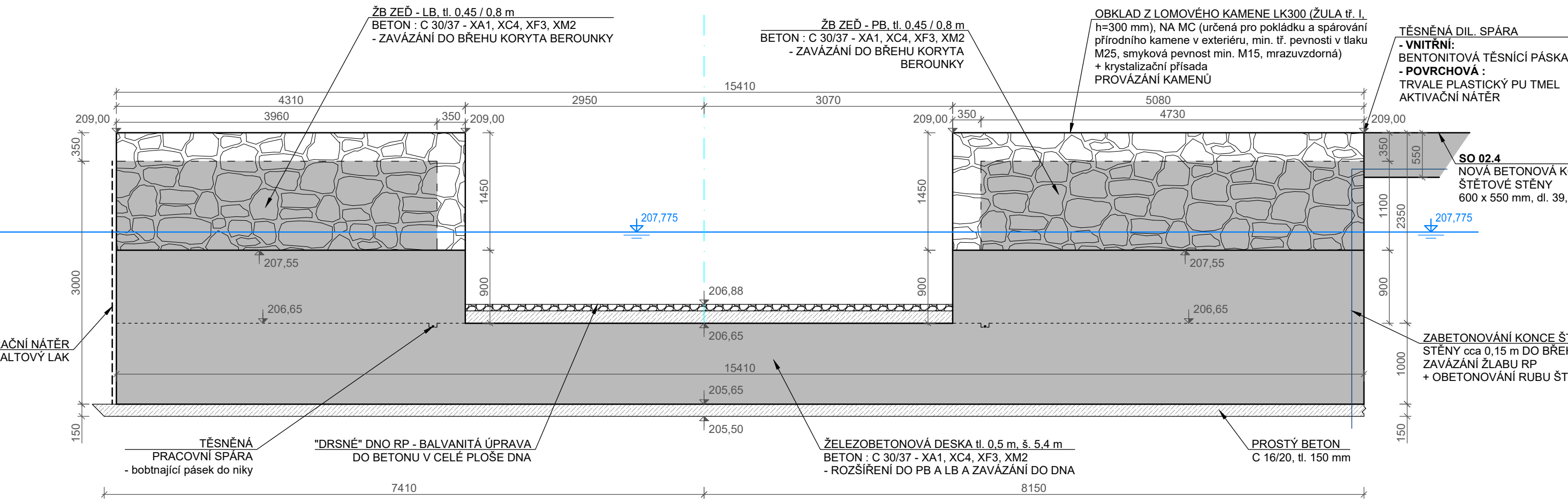
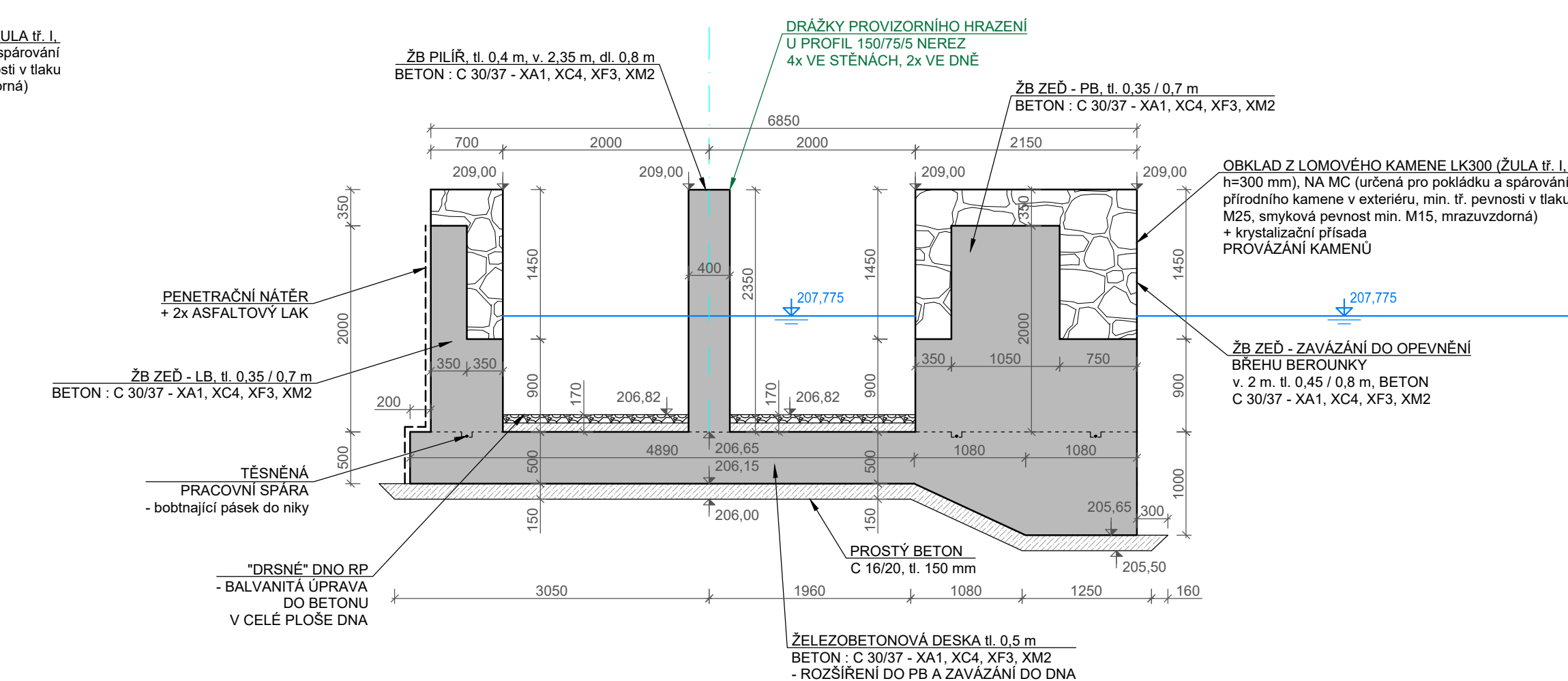
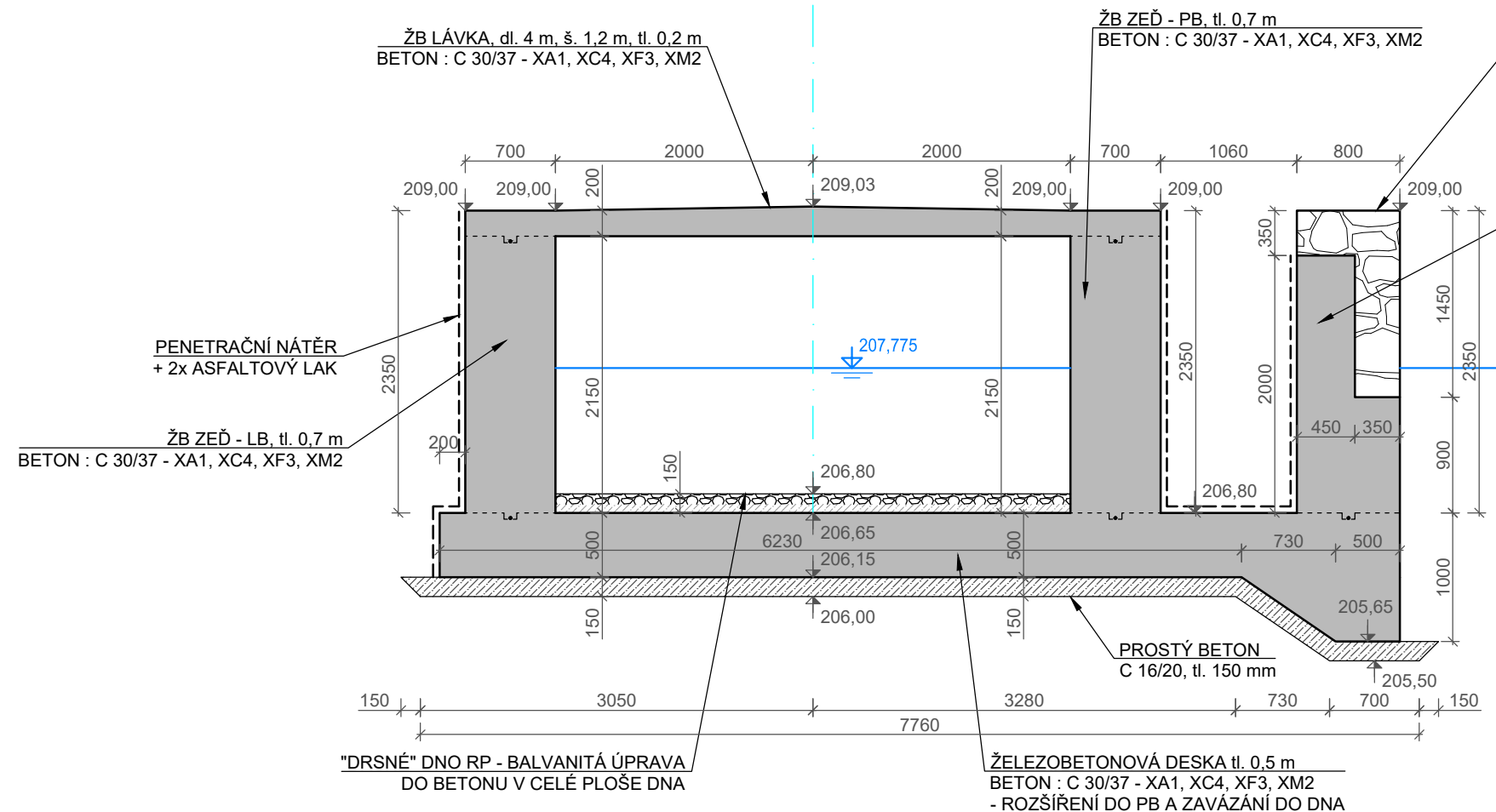
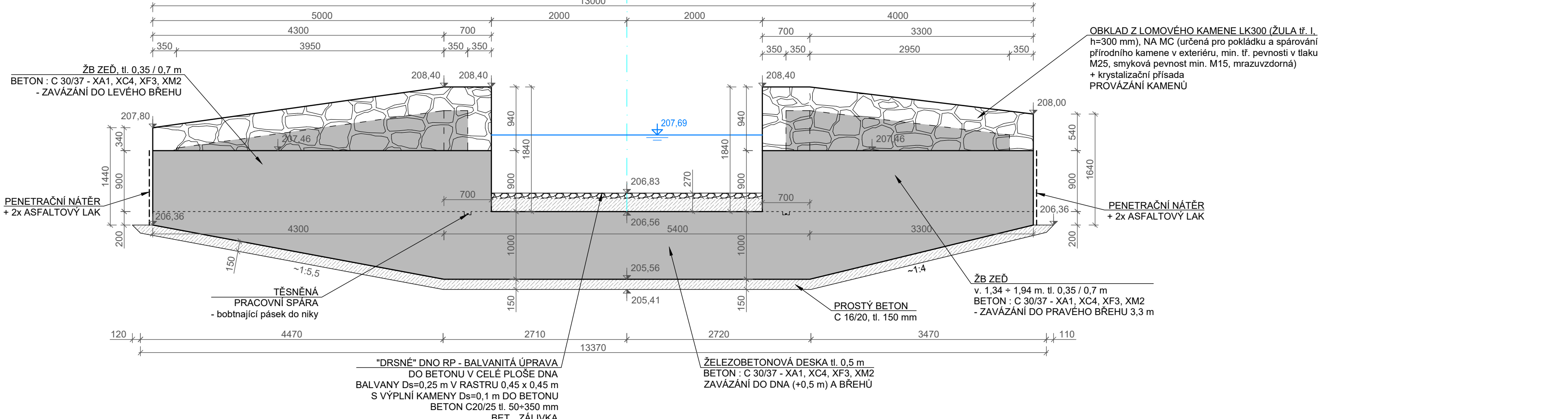
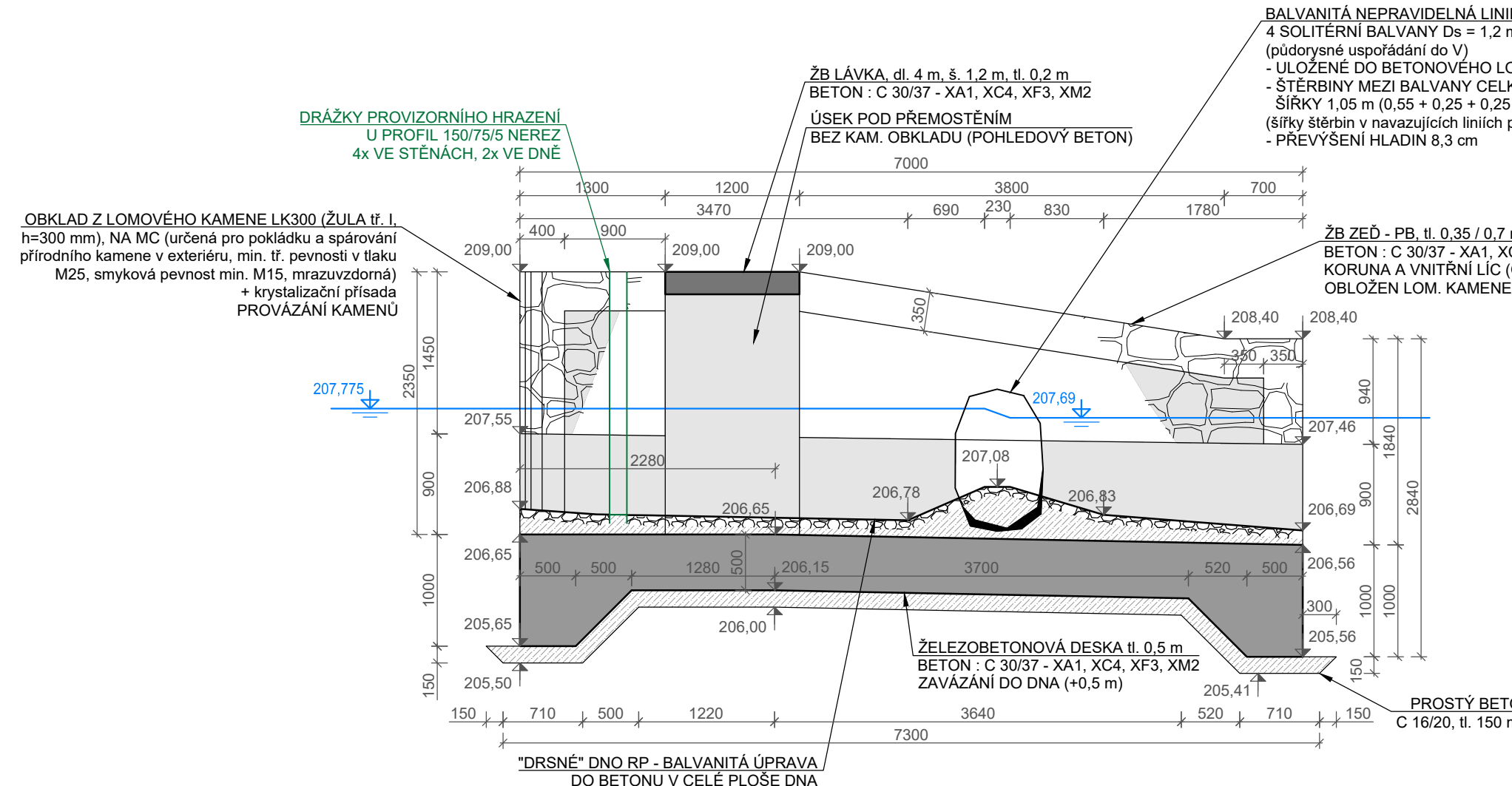


PŮDORY



© 2011 Blackwell Publishing Ltd *Journal of Internal Medicine* 270: 101–110



Dilatační blok č.

Kótováno v m

C 30/37 (90 dní) - XA2, XC4, XF3

Provzdušnění: 3 %

VÝZTUŽ : (R) 10 50

Krytí výztuže: stěny min 30 mm
základová spára 50 mm

TĚSNĚNÍ PRACOVNÍCH A DILATAČNÍCH SPAR viz D.9 PODROBNOSTI
ZAKŘIVĚNÍ NABŘEŽNÍCH ZDI SE PROVEDE PLYNULE PO KRUŽNICÍCH POUZE
V KAMENNÉM OBKLADU. BEDNĚNÍ ŽELEZOBETONOVÉ KONSTRUKCE BUDE
SEGMENTOVÁNO PODLE MODULU BEDNĚNÍ POUŽITÉHO ZHOTOVITELEM
A TOMU SE PŘÍPADOBÍ VÝZTUŽ NA MÍSTĚ V KONSTRUKCI.

SEZNAM STAVEBNÍCH OBJEKTŮ


SO 01 RYBI PRECHOD RPI NA LB

SO 02.1 VODÁCKÁ PROPUST M

SO 02.2 SCHODIŠTĚ V NADJEŽÍ

SO 02.4 REKONSTRUKCE KOBUNY

SO 03 RYBÍ PŘECHOD RPII U MVE

Souladníkový výkaz S-JT/SK, výkazy systém BpV				
HLAVNÍ ŘÍZKRNÍ PROJEKT	PROJEKTANT	VYPRACOVAL		
Ing. David BUZEK	Ing. David BUZEK	Ing. Helena Vahňavka		
INVESTOR: POVOŘDI VLTAVY, státní podnik		 Tel.: 2 51 65 60 00 E-mail: info@envis.cz		
STAVBA		SPEC.		
Berounka, f. km 21,638 - jez Zadní Třebán - výstavba rybní přechodu a vodácké propusti		STUP	DR	
		FORMAT	1:1	
		DATUM	04	
		ZAS. ČÍSLO		
OBŠAH	MĚŘÍTKO			1 : 50
SO 01 - RPI - DIL. BLOK č.2 - VÝKRES SKLADBY				